

TP-LINK EAP650-OUTDOOR



Cena celkem:	4 999 Kč (bez DPH: 4 131 Kč)
Běžná cena:	5 499 Kč
Ušetříte:	500 Kč
Kód zboží:	NARTPL1164
Part No.:	EAP650-Outdoor
Záruka:	24 měs.
Stav:	Nové zboží

Popis

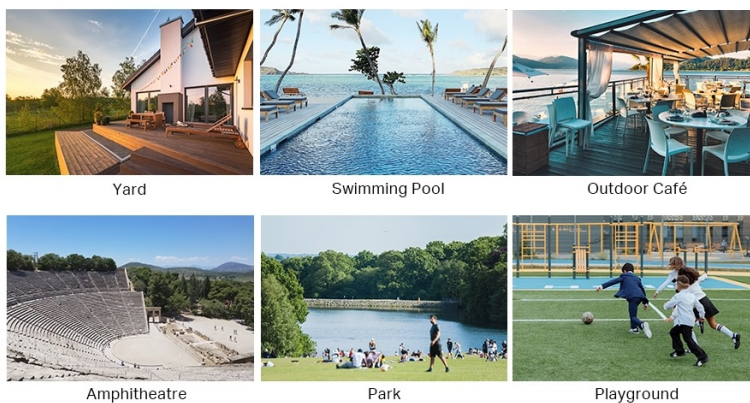
Pokrytí Wi-Fi doma, ve velkých firmách i na zahradě - Access point TP-Link EAP650

Přístupový bod TP-Link EAP650, který vám zprostředkuje bezdrátové vysokorychlostní dvoupásmové připojení ve venkovním i domácím prostředí. Zařízení slouží k **distribuci signálu v rámci sítě** a vyznačuje se **mimořádně širokým pokrytím**, takže umožňuje komfortní připojení především ve venkovním prostředí – například **koupaliště, hřiště, letní zahrádky, parky** a další. V domácím prostředí zařízení **TP-Link EAP650** oceníte například pro **příjem Wi-Fi signálu na dvoře, zahradě, terase a ve firmě** vám poslouží při ochraně větších pozemků, které chcete zabezpečit například Wi-Fi kamerovým systémem.



Díky síti **Wi-Fi 6** podpoří bleskurychlé přenosové rychlosti a plynulý on-line provoz. Poslouží vám tak při tvorbě moderní Wi-Fi 6 sítě a spolu s chytrými anténami zajistí **vyšší výkon bez rušení a větší pokrytí**. Díky tomu je tato síť vhodná pro venkovní použití. Samozřejmostí je tak **odolná konstrukce s certifikací IP67**. Access point **TP-Link EAP650** je díky tomu chráněn proti prachu, vodě, nárazům nebo vibracím.

Wi-Fi 6 Fast AX3000 Dual-Band Wi-Fi 6 Speeds





TP-Link EAP650-Outdoor

AX3000 Wi-Fi 6 (802.11ax) access point je díky konstrukci, možnostem napájení a instalace vhodný pro nejrůznější scénáře použití ve **vnitřních i venkovních** prostorech. Profesionální antény vybavené výkonnějšími zesilovači využívají technologii Wi-Fi 6, aby zesílily a prodloužily bezdrátové pokrytí v různých venkovních prostředích. Technologie **OFDMA a MU-MIMO** významně zlepšují použití v místech s větším počtem uživatelů, neboť dokážou souběžně spolehlivě obsloužit desítky klientů na rozlehlých, otevřených místech.

- **Wi-Fi 6:** Poskytuje dvoupásmovou rychlost až 3 Gb/s s nejnovější technologií Wi-Fi 6.1.
- **Technologie MU-MIMO:** Poskytuje vysoce efektivní bezdrátové připojení.
- **Technologie OFDMA:** Minimalizujte latenci pro dokonalé videohovory a plynulé hraní i v přeplněných sítích.
- **Kanál s 160MHz šířkou pásma:** Technologie HE160.2 zdvojnásobuje kapacitu dat přenášených během špičky v jednom datovém proudu.
- **Pokrytí s dlouhým dosahem:** Vyhrazený silný zesilovač výkonu a profesionální antény s pouzdem odolným proti povětrnostním vlivům vyhovujícím standardu IP67.
- **Omada Mesh:** Umožňuje bezdrátové připojení mezi přístupovými body pro větší dosah a flexibilní nasazení.
- **Technologie PoE:** Podpora standardu 802.3at PoE+ a pasivního PoE pro flexibilní instalaci
- **Centralizovaná cloudová správa:** Díky integraci do platformy Omada SDN můžete celou síť spravovat lokálně nebo přes cloud prostřednictvím webového rozhraní nebo aplikace Omada.

Pokrytí s dlouhým dosahem

Antény vybavené výkonnými zesilovači využívají technologii Wi-Fi 6 k posílení a rozšíření bezdrátového pokrytí v různých venkovních prostředích.



Balení obsahuje pasivní PoE injektor, napájecí kabel a montážní materiál.

ZÁKLADNÍ SPECIFIKACE

Wi-Fi standard: IEEE 802.11a/b/g/n/ac/ax

Rychlost datového přenosu: 2,4 GHz - 574 Mbit/s, 5 GHz - 2402 Mbit/s

Anténa: 2× 4 dBi + 2× 5 dBi integrovaná anténa

Porty: 1× GbE RJ-45 LAN

Frekvenční pásmo: 2,4 GHz, 5 GHz

Zabezpečení: WEP, WPA-Personal/Enterprise, WPA2-Personal/Enterprise, WPA3-Personal/Enterprise

Podpora PoE: ano, PoE+ 802.3at nebo pasivní PoE (48 V, adaptér součástí balení)

Rozměry: 280,4 × 106,5 × 56,8 mm

Připojení kabelu s voděodolnou sadou: