

## UBIQUITI UISP LTU LITE



Cena celkem:	<b>2 360 Kč</b> <b>(bez DPH: 1 951 Kč)</b>
Běžná cena:	<b>2 596 Kč</b>
Ušetříte:	<b>236 Kč</b>
Kód zboží:	NAAUBT1120
Part No.:	LTU-Lite
Záruka:	26 měs.
Stav:	Nové zboží

## Popis

### Ubiquiti UISP LTU Lite

LTU Lite je výkonná **5 GHz** venkovní jednotka určená **pro PtP/PtMP spoje** (Point-toPoint/Point-to-multipoint) jako klientská jednotka k Rocket LTU. Dosah **přes 10 km** a zisk antény je **13 dBi**.

Proprietární **LTU technologie** není omezená standardy Wi-Fi 802.11. Jedná se o vlastní chipset Ubiquiti, díky kterému dosahuje jednotka LTU Lite **propustnosti 900+ Mbps** a podporuje modulaci **4096 QAM**.



### Funkce:

- PtMP CPE
- Modulace 4096 QAM
- Šířka kanálu 10/20/30/40/50/100 MHz

- Možnost nastavit poměr pro uplink/downlink (25/75, 33/67, 50/50)
- Centrální správa konfigurace ze strany AP
- Bluetooth správa pro snadné nastavení přes UISP Aplikace WEB UI
- Frekvenční rozdělení RX a TX (pro non-DFS kanály)
- Automatické nastavení výkonu
- Podpora režimu bridge a router

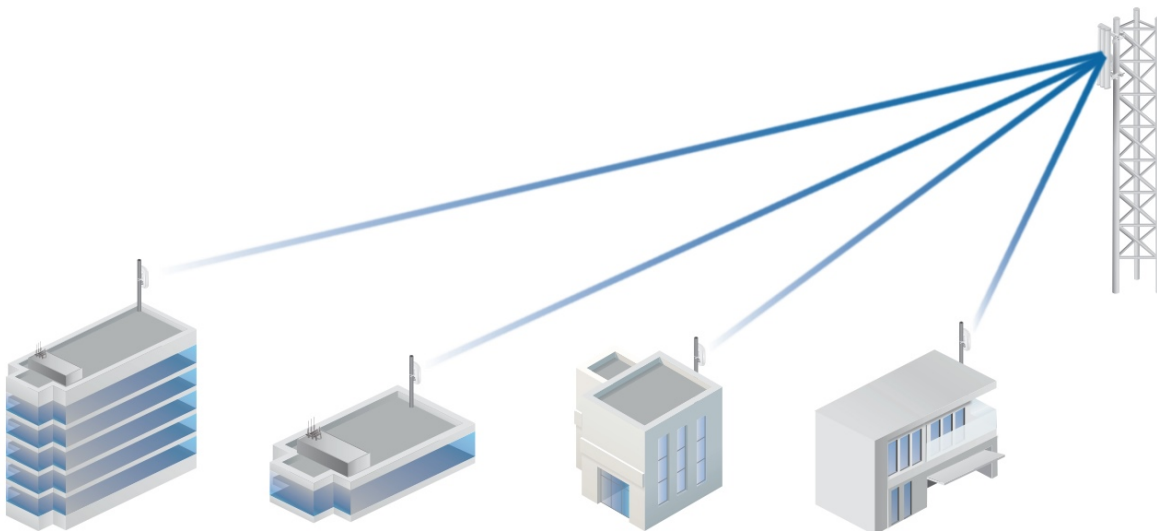


\*Supports PtP mode from 1.5.1 and later 1.5.x series. Compatible with LTU devices.

\*\*24V DC, 0.5A GbE PoE adapter included.

LTU Lite může používat různé frekvence pro TX a RX, díky tomu se lze vyhnout okolnímu rušení.

### Deployment Example



*In a PtMP link, the LTU Lite functions as CPEs to the LTU Rocket, which is paired with an airMAX® sector antenna.*

**Součástí balení je 24V/0,5A Gbit napájecí PoE injektor.**

### ZÁKLADNÍ SPECIFIKACE

**Frekvence:** 5 GHz

**Propustnost:** 900+ Mbps

**Rozhraní:** 1× RJ-45 & PoE vstup, LTU

**Rozměry:** 153 × 84 × 39,5 mm

**Zisk:** 13 dBi

**Dosah:** 10 km

---

#### **Důležité upozornění:**

System je neustále vylepšován, proto doporučujeme vždy používat aktuální verzi, kterou stahujte na stránkách Ubiquiti v sekci [Downloads](#). Zároveň je nutné zařízení provozovat v souladu s Všeobecným Oprávněním pro pásmo 5 GHz, využívat funkci DFS a vyvarovat se použití frekvencí, které používají meteorologické radary tj. 5630 a 5645 MHz.